

**ОБЩЕСТВО С ОГРАНИЧЕННОЙ ОТВЕТСТВЕННОСТЬЮ  
«Новый Град»**

**Свидетельство № СРО-П-021-28082009**

**Заказчик -      ГКУ «Главное инвестиционно-строительное  
управление РТ»**

**Строительство средне общеобразовательной школы на  
800 мест в г. Чистополь, ул. Полющенкова, 28Б**

**Проектная документация**

**Раздел 10. Мероприятия по обеспечению доступа инвалидов.**

**102/2018-МОДИ**

**Том 10**

**2018 г.**

**ОБЩЕСТВО С ОГРАНИЧЕННОЙ ОТВЕТСТВЕННОСТЬЮ  
«Новый Град»**

**Свидетельство № СРО-П-021-28082009**

**Заказчик -      ГКУ «Главное инвестиционно-строительное  
управление РТ»**

**Строительство средне общеобразовательной школы на  
800 мест в г. Чистополь, ул. Полющенкова, 28Б**

**Проектная документация**

**Раздел 10. Мероприятия по обеспечению доступа инвалидов.**

**102/2018-МОДИ**

**Том 10**

**Директор**

**Заляев М.Ф.**

**2018 г.**

## СОДЕРЖАНИЕ

Обозначение	Наименование	Номер стр.
1	2	3
102/2018-МОДИ.С	<b>Содержание</b>	2-3
102/2018-СП	<b>Состав проектной документации</b>	4-5
	<b>Раздел 10 «Мероприятия по обеспечению доступа инвалидов»</b>	
102/2018-МОДИ.ПЗ	<b>Текстовая часть</b>	
	1. Перечень мероприятий по обеспечению доступа инвалидов к объектам, предусмотренным в пункте 10 части 12 статьи 48 Градостроительного кодекса Российской Федерации:	6
	2. Обоснование принятых конструктивных, объемно-планировочных и иных технических решений, обеспечивающих безопасное перемещение инвалидов на объектах, указанных в подпункте "а" настоящего пункта, а так же их эвакуацию из указанных объектов в случае пожара или стихийного бедствия:	7,8,9
	3. Приложение	10

Взам.инв.№

Подпись и дата

Инв.№подл.

102/2018-МОДИ.С

Изм.	Кол.уч.	Лист	№докум.	Подпись	Дата
ГИП		Лизунов			
ГИП		Бакин			
					2018

Содержание

Стадия	Лист	Листов
П	1	2

ООО «Новый Град»

1	2	3
	<b>Графическая часть:</b>	
	Схема планировочной организации земельного участка. Схема движения инвалидов и МГН.	11
	План 1 этажа на отм. 0.000 в осях А-Е	12
	План 1 этажа на отм. 0.000 в осях Ж-Н	13
	План 2 этажа на отм. +3.900 в осях А-Е	14
	План 2 этажа на отм. +3.900 в осях Ж-Н	15
	План 3 этажа на отм. +7.800 в осях А-Е	16
	План 3 этажа на отм. +7.800 в осях Ж-Н	17

Инв.№подл.	Подпись и дата							
							102/2018-МОДИ.С	Лист
								2
Изм.	Кол.уч.	Лист	№док.	Подпись	Дата			

## СОСТАВ ПРОЕКТНОЙ ДОКУМЕНТАЦИИ

№п/п	№ тома	Обозначение	Наименование	Примечание
1.	Том 1	102/2018-ПЗ	Раздел 1. Общая пояснительная записка.	
2.	Том 2	102/2018 -ПЗУ	Раздел 2. Схема планировочной организации земельного участка	
3.	Том 3	102/2018 -АР	Раздел 3. Архитектурные решения	
			Раздел 4. Конструктивные и объемно-планировочные решения	
4.	Том 4		Конструктивные решения	
5.				
6.				
		Раздел 5. Сведения об инженерном оборудовании, о сетях инженерно-технического обеспечения, перечень инженерно-технических мероприятий, содержание технологических решений		
			Подраздел 5.а. Система электроснабжения.	
7.	Том 5.а.2	102/2018 -ИОС.ЭН	Система электроснабжения	
8.	Том 5.а.3	102/2018 -ИОС.ЭМ	Внутреннее электроосвещение и электроснабжение.	
			Подраздел 5.б. Система водоснабжения.	
9.	Том 5.б.1	102/2018 - ИОС.НВ	Наружные сети водоснабжения	
10.	Том 5.б.2	102/2018 - ИОС.ВВ	Внутренняя система водоснабжения	
			Подраздел 5.в. Система водоотведения.	
11.	Том 5.в.1	102/2018 - ИОС.НК	Наружные сети канализации	
12.	Том 5.в.2	102/2018 - ИОС.ВК	Внутренняя система канализации	

Согласовано

Взам. Инв. №

Подп. и дата

Инв. № подл.

102/2018 - СП

«Строительство средней общеобразовательной школы на 800 мест в г. Чистополь, ул. Полющенкова, 28б»

ГИП	Лизунов			Средняя общеобразовательная школа	Стадия	Лист	Листов
ГИП	Бакин				П	1	3
				Состав проектной документации	ООО «Новый Град»		

Согласовано			
Взам. Инв. №			
Подп. и дата			
Инв. № подл.			

			Подраздел 5.г. Отопление, вентиляция, кондиционирование воздуха, тепловые сети.	
13.	Том 5.г.1	102/2018 – ИОС.ОВ	Отопление, вентиляция, кондиционирование воздуха	
14.	Том 5.г.2	102/2018 – ИОС.ТС	Тепломеханические решения тепловых сетей	
			Подраздел 5.д. Сети связи.	
15.	Том 5.д.1	102/2018 – ИОС.АПС	Автоматическая пожарная сигнализация.	
16.	Том 5.д.2	102/2018 – ИОС.СОУЭ	Система оповещения и управления эвакуацией людей при пожаре	
17.	Том 5.д.3	102/2018 – ИОС.СС	Сети связи	
18.	Том 5.д.4	102/2018 – ИОС.СКПТ.РФ	Система коллективного приема телевидения. Радиофикация	
19.	Том 5.д.5	102/2018 – ИОС.СОТ	Система охранного телевидения	
20.	Том 5.д.6	102/2018 – ИОС.СПД	Система передачи данных	
21.	Том 5.д.7	9102/2018 – ИОС.ОС	Охранная сигнализация	
22.	Том 5.д.8	102/2018 – ИОС.ЭЧС	Электрочасофикация	
23.	Том 5.д.9	102/2018 – ИОС.СОДИ	Система обеспечения доступа инвалидов	
24.	Том 5.д.10	102/2018 – ИОС.АОВ	Автоматизация отопления и вентиляции.	
25.	Том 5.д.11	102/2018 – ИОС.АДЧ	Автоматизация системы дымоудаления.	
26.	Том 5.д.12	102/2018 – ИОС.АИТП	Автоматизация индивидуального теплового пункта.	
27.	Том 5.д.13	102/2018 – ИОС.АВК	Автоматизация канализации.	
			Подраздел 5.ж. Технологические решения.	
28.	Том 5.ж.1	102/2018 – ИОС.ТХ	Технологические решения.	
29.	Том 6	102/2018 – ПОС	Раздел 6. Проект организации строительства	
30.	Том 8	102/2018 – ООС	Раздел 8. Перечень мероприятий по охране окружающей среды.	
31.	Том 9	102/2018 – ПБ	Раздел 9. Мероприятия по обеспечению пожарной безопасности.	
				Лист
102/2018 – СП				2
Изм.	Кол.уч.	Лист	№ док.	Подп.

Согласовано		

Инв. № подл.	Подп. и дата		Взам. Инв. №	

32.	Том 10	102/2018 –МОДИ	Раздел 10. Мероприятия по обеспечению доступа инвалидов.	
33.	Том 10.1	102/2018 –ЭЭ	Раздел 10.1. Мероприятия по обеспечению соблюдения требований энергетической эффективности и требований оснащенности зданий, строений и сооружений приборами учета используемых энергетических ресурсов.	
			Раздел 11. Смета на строительство.	
34.	Том 11.2	102/2018 –ЛС	Локальный сметный расчет.	
35.	Том 11.2.1.	102/2018 –ЛС.П	Прайс-листы	
36.	Том 11.3	102/2018 –ОСР	Объектный сметный расчет.	
37.	Том 11.4	102/2018 –ССР	Сводный сметный расчет.	
			Раздел 12. Иная документация	
38.	Том 12.2	102/2018 –ТБЭ	Требования к обеспечению безопасной эксплуатации объекта капитального строительства.	
39.		102/2018 –ИЭ	Инженерно-экологические изыскания	
40.		102/2018 –ИГ	Инженерно-геологические изыскания	
41.		102/2018 –ИС	Инженерно-геодезические изыскания	
42.				

Изм.	Кол.уч.	Лист	№ док.	Подп.		102/2018 – СП	Лист
							3

**1. Перечень мероприятий по обеспечению доступа инвалидов к объектам, предусмотренным в пункте 10 части 12 статьи 48 Градостроительного кодекса Российской Федерации:**

*Данным разделом по обеспечению доступа инвалидов к объекту «Строительство средней общеобразовательной школы на 800 мест в г. Чистополе, ул. Полющенкова 28б» благоустройством предусматривается:*

- Остановочные места для инвалидов в количестве 4м/м;
- Установка механизма блокирующего заезд на инвалидное место;
- Установка тактильных плит при входе в здание;
- Прокладка пешеходных маршрутов для МГН и устройством доступных им подходов к площадкам и местам посадки их в транспорт.

Тротуары выполняются из асфальтобетона. Продольный уклон тротуаров не превышает 5 %, поперечный уклон составляет 1-2 % (СП 59.13330.2012 п. 4.1.7).

Высота бордюров по краям пешеходных путей составляет не менее 0,05 м. (СП 59.13330.2012 п. 4.1.9).

На путях движения МГН в кресле-коляске нет выступающих элементов, сокращающих нормативное пространство для проезда и маневра.

В проекте по объекту «Строительство средней общеобразовательной школы на 800 мест в г. Чистополе, ул. Полющенкова 28б», во все необходимые для учебного процесса помещения школы осуществлен доступ МГН для М1-М3 групп мобильности. Для группы мобильности М4 предусмотрен коррекционный класс для проведения дополнительных занятий:

1. М1 (люди, не имеющие ограничений по мобильности, в том числе с дефектами слуха).
2. М2 (инвалиды на протезах, инвалиды с недостатками зрения, пользующиеся белой тростью).
3. М3 (инвалиды, использующие при движении дополнительные опоры).
4. М4 (инвалиды, передвигающиеся на креслах-колясках, приводимых в движение вручную).

В здание школы осуществлен доступ в блок начальной школы и блок II и III ступеней обучения. На первом этаже школы осуществлен доступ МГН в учебные кабинеты, медицинский блок, спортзал (с раздевалками, санузлами и душевыми), столовую, лифт и санузлы. Так же запроектирован коррекционный класс для проведения дополнительных занятий для МГН. На верхних этажах предусмотрен доступ МГН в лифт с зоной безопасности, в санузлы, учебные кабинеты, актовый зал, в библиотеку с читальным залом.

Для выполнения мероприятий по обеспечению доступа инвалидов к объекту, предусмотренных в п.10 и п.12 ст.48 Градостроительного кодекса РФ, проектом предусмотрено:

- Устройство пандуса в здание школы при входе в блок 1-4 классов.
- Устройство пандуса в здание школы при входе в блок 5-11 классов.
- Устройство лифта для МГН для доступа на 2 и 3 этажи школы.

102/2018-МОДИ.ПЗ

Изм	Кол.уч.	Лист	№ док	Подп.	Дата	Пояснительная записка		
ГИП		Лизунов						
						000 «Новый Град»		
2018								

Перв. примен.

Справ. №

Подп. и дата

Инв. № дубл.

Взам. инв. №

Подп. и дата

Инв. № подл.

Стадия Лист Листов  
П 1 5

- Выполнение сан. узлов, кабинетов и необходимых для учебного процесса помещений, предназначенных для посещения МГН.

- Безопасность путей движения (в том числе эвакуационных).

- Устройство зон безопасности на 2 и 3 этажах школы.

- Своевременное получение МГН полноценной и качественной информации, позволяющей ориентироваться в пространстве, получать услуги, использовать существующее оборудование.

Для эвакуации МГН со второго и третьего этажей предусмотрены зоны безопасности в холлах лифта. Зоны безопасности отделены от коридоров и лестничной клетки противопожарными преградами, имеющими пределы огнестойкости: стены, перегородки, перекрытия – REI 60, двери – EI 60. Зоны безопасности являются незадымляемые. При пожаре в них создается избыточное давление 20 Па при одной открытой двери. Они оснащены селекторной связью с комнатой охраны. Двери, стены помещений зон безопасности, а также пути движения к ним обозначены эвакуационным знаком Е 21 по ГОСТ Р 12.4.026.

**2. Обоснование принятых конструктивных, объемно-планировочных и иных технических решений, обеспечивающих безопасное перемещение инвалидов на объектах, указанных в подпункте "а" настоящего пункта, а так же их эвакуацию из указанных объектов в случае пожара или стихийного бедствия:**

Согласно СП 59.13330.2012 проектом предусмотрены мероприятия, позволяющие обеспечить доступность МГН внутри здания:

- Максимальная высота одного подъема пандуса не превышает 0,8 м. Уклон пандуса составляет 1:20.

- Поручни ограждения пандусов предусмотрены на высоте 0.7 и 0.9м.

Поручни с внутренней стороны марша предусмотрены непрерывными по всей высоте. Завершающие части поручня предусмотрены длиннее наклонной части пандуса на 0.3м.

- Глубина тамбура – 3,000 м. (2.350 м.), ширина 2,970 м. (2,710 м.).

- Ширина входных дверей в школу – 1,910 м.

- Ширина пути движения МГН при встречном движении в кресле-коляске в школе (так как в здании 2 инвалида категории М4) – мин. 2,220 м.

- В полотнах наружных дверей предусмотрены смотровые панели, заполненные прозрачным и ударопрочным материалом, нижняя часть которых располагается в пределах 0,3 – 0,9 м. от уровня пола. Нижняя часть дверных полотен на высоту не менее 0,3 м. от уровня пола защищена противоударной полосой.

- Приборы для открывания и закрытия дверей, горизонтальные поручни

Ине.№ подл.	Подл. и дата	Взам. инв. №	Ине.№ дубл.	Подл. и дата	102/2018-МОДИ.ПЗ	Лист 2
Изм.	Кол.уч.	Лист	№ док.	Подп.	Дата	

которыми могут воспользоваться МГН в здании установлены на высоте не более 1.1м и не менее 0.85м от пола и не менее 0.4м (0.6 для дверных ручек) от прилежащей стены.

- На путях движения МГН предусмотрены двери на петлях одностороннего действия с фиксатором в положении «открыто» и «закрыто», а также двери оборудованы доводчиками с задержкой закрытия продолжительностью не менее 5 с.

- На дверях в помещениях, в которых опасно или запрещено находиться МГН (электрощитовая, кроссовая, кладовые) установить запоры. Дверные ручки этих помещений предусмотреть с контрастно – окрашенным обозначением.

- На путях движения МГН к входным группам нанести символ доступности инвалидов.

- По боковым краям лестниц крылец, не примыкающих к стенам, выполнен бортик.

- Санузлы и душевые оборудованы необходимыми штангами, поручнями и другими устройствами для обеспечения пользования МГН согласно п.5.3.3 СП 59.13330.2012. Пример см. Приложение 1.

- Дверные проёмы не должны иметь порогов и перепадов высот пола. При необходимости устройства порогов их высота или перепад высот не должен превышать 0,014м.

- Участки пола на путях движения на расстоянии 0,6 м. перед дверными проемами и входами на лестницы, а также перед поворотом коммуникационных путей имеют тактильные предупреждающие указатели.

- Тактильные напольные указатели перед лестницами выполнены по ГОСТ Р 52875.

- На кромках ступеней лестниц предусмотрены световые ленты.

- Вдоль обеих сторон лестниц установлены ограждения и поручни. Поручни расположены на высоте 0,9 м. Завершающие горизонтальные части поручня длиннее марша лестницы на 0,3 м. и имеют не травмирующее завершение. На внешней по отношению к маршу поверхности поручней перил предусмотрены рельефные обозначения этажей и предупредительные полосы об окончании перил.

- Степень огнестойкости здания школы – I.

- Конструкция эвакуационных путей соответствует классу К0 (непожароопасные), предел их огнестойкости соответствует требованиям таблицы 21

Инв. № подл.	Подп. и дата					Лист
	Инв. № дубл.					
	Взам. инв. №					
	Подп. и дата					
<p>необходимости устройства порогов их высота или перепад высот не должен превышать 0,014м.</p> <ul style="list-style-type: none"><li>• Участки пола на путях движения на расстоянии 0,6 м. перед дверными проемами и входами на лестницы, а также перед поворотом коммуникационных путей имеют тактильные предупреждающие указатели.</li><li>• Тактильные напольные указатели перед лестницами выполнены по ГОСТ Р 52875.</li><li>• На кромках ступеней лестниц предусмотрены световые ленты.</li><li>• Вдоль обеих сторон лестниц установлены ограждения и поручни. Поручни расположены на высоте 0,9 м. Завершающие горизонтальные части поручня длиннее марша лестницы на 0,3 м. и имеют не травмирующее завершение. На внешней по отношению к маршу поверхности поручней перил предусмотрены рельефные обозначения этажей и предупредительные полосы об окончании перил.</li><li>• Степень огнестойкости здания школы – I.</li><li>• Конструкция эвакуационных путей соответствует классу К0 (непожароопасные), предел их огнестойкости соответствует требованиям таблицы 21</li></ul>						
Изм.	Кол.уч.	Лист	№ док.	Подп.	Дата	102/2018-МОДИ.ПЗ
						3

Технического регламента №123-ФЗ. Отделочные материалы, используемые для отделки стен, потолков на путях эвакуации отвечают требованиям таблицы 28 Технического регламента №123-ФЗ по пожарной опасности.

- Для эвакуации МГН со второго и третьего этажа школы предусмотрены зоны безопасности, которые отделены от других помещений и примыкающего коридора перегородками и перекрытиями не менее REI 60 и дверями EI 60.

- В помещениях доступных МГН не применены ворсовые ковры.

- Полы во всех помещениях выполнены на одном уровне, из материалов не допускающих скольжение.

- Выключатели и розетки в помещениях предусмотрены на высоте 0,8 м. от уровня пола.

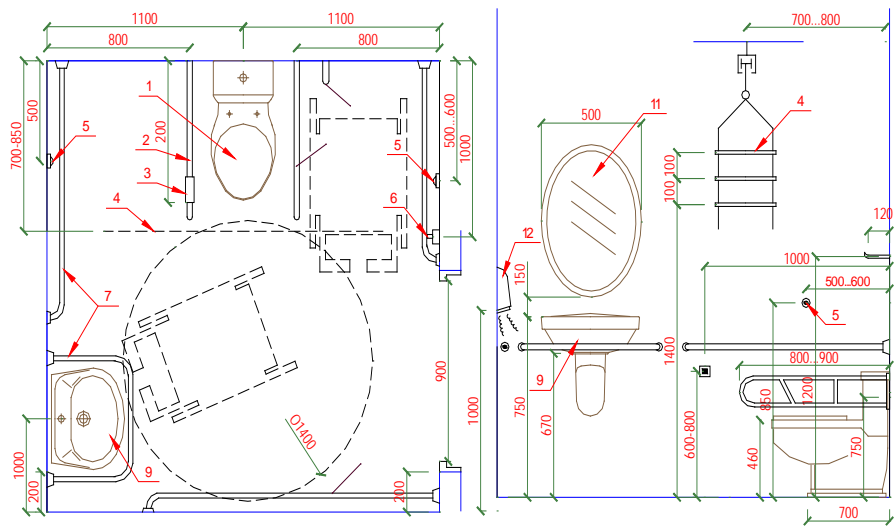
- Предусмотрена система получения информации о размещении и назначении функциональных элементов, расположение путей эвакуации.

- Здание школы оборудовано синхронной (звуковой и световой) сигнализацией, подключенной к системе оповещения о пожаре.

- Предусмотрена кнопка вызова в санузлах для инвалидов.

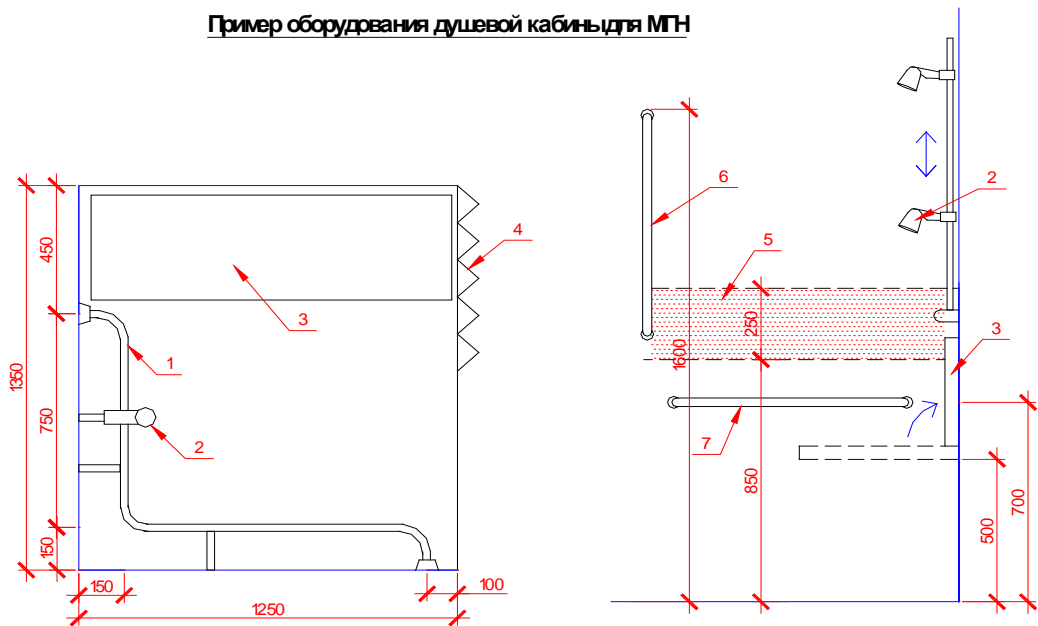
Инв.№ подл.	Подп. и дата	Взам. инв. №	Инв.№ дубл.	Подп. и дата							
Изм.	Кол.уч.	Лист	№ док.	Подп.	Дата	102/2018-МОДИ.ПЗ					Лист
											4

Пример оборудования туалета для МПН



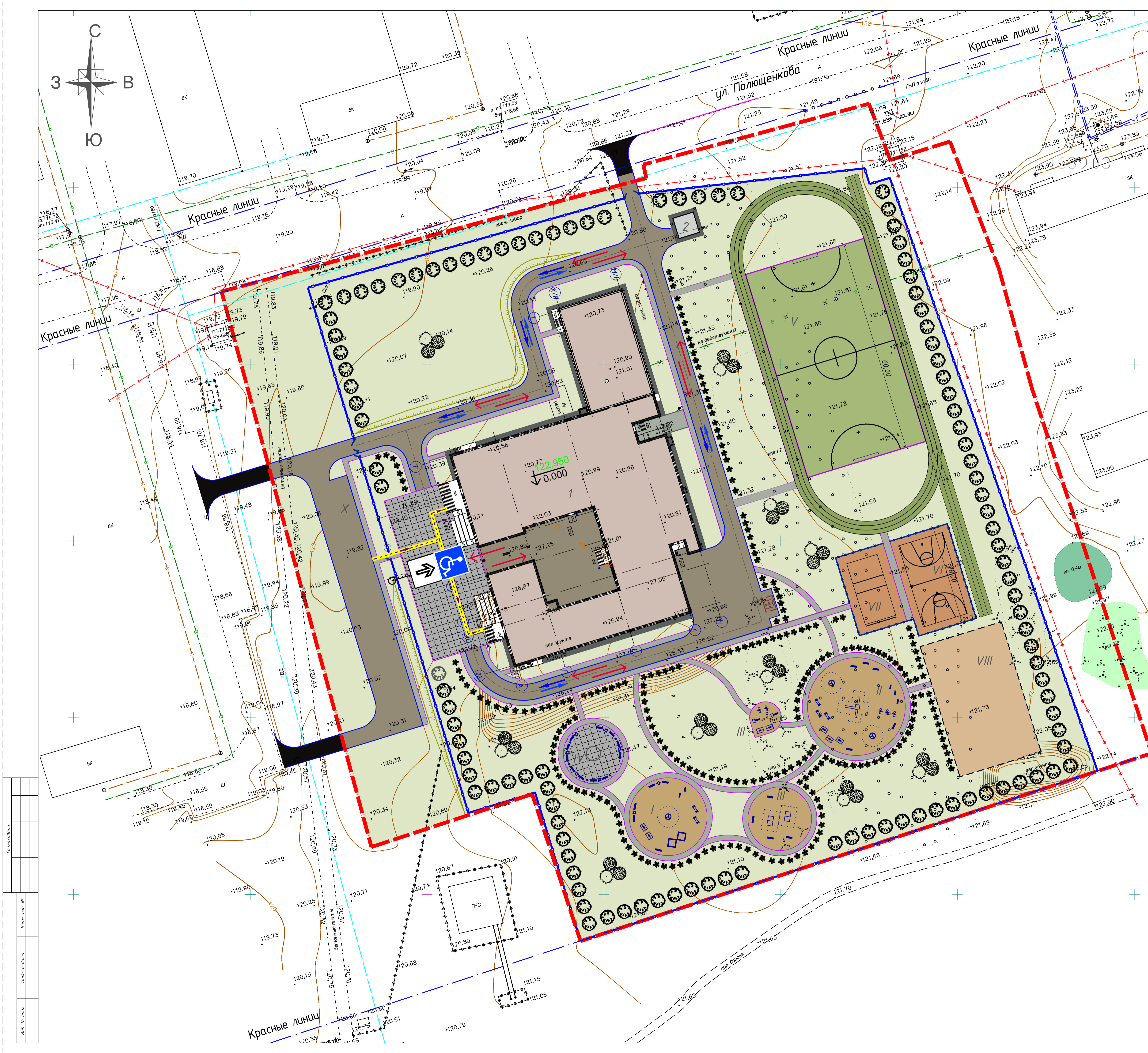
1- Унитаз; 2- Откидывающаяся опора для рук; 3- Бумажная салфетка; 4- Штанга с навесными крючками; 5- Кнопка слива воды; 6- Кнопка сигнализации; 7- Горизонтальное поручень; 8- Крючок для одежды; 9- Раковина с туалетной полкой; 10- Рычаговый удлинитель крана; 11- Зеркало; 12- Фен (СП35-101-2001)

Пример оборудования душевой кабины для МПН



1- Поручень; 2- Душевая сетка; 3- Откидное или стационарное сиденье; 4- Занавес или раздвижная дверь; 5- Зона оптимальной доступности для размещения кранов; 6- Вертикальное поручень; 7- Горизонтальное поручень; (СП35-101-2001)

Ине.№ подл.	Подп. и дата	Взам. инв. №	Ине.№ дубл.	Подп. и дата
Изм.	Кол.уч.	Лист	№ док.	Подп.
Дата				



Ведомость жилых и общественных зданий и сооружений

Номер на плане	Наименование и обозначение	Этажность	Количество		Площадь, кв. м.		Строительный объем, куб. м.		
			Этажи	Всего	Застройки	Общая	Здания	в т.ч. ниже, ур. нулевой отм.	
1	Школа на 800 мест	3	1	-----	3988,37	3988,37	-----	52102,28	7488,83
2	Хозяйственное постройка	1	1		36,00	36,00			

Экспликация площадок

№ на ПП	Наименование	Кол-во, шт	Площ. м2	Обозначение типового проекта
I	Площадка для подвижных игр 1 классов	1	380	
II	Площадка для подвижных игр 2-4 классов	1	600	
III	Площадка для подвижных игр 5-9 классов	1	322	
IV	Площадка для тихого отдыха	1	227	
V	Площадка для игры в футбол	1	2100	
VI	Баскетбольная площадка	1	4,76	
VII	Волейбольная площадка	1	322	
VIII	Учебно-опытная площадка	1	1080,45	
IX	Площадка КБО	1	12	
X	Стоянка автотранспортных средств предназначенных для перевозки обучающихся и МГН (4 м.места)	1		

Условные обозначения

Граница отвода

Проектируемое покрытие проезда

Проектируемое покрытие тротуаров из асф.бет.

Проектируемое покрытие тротуаров из тротуарной плитки

Проект. покрытие отмостки

Площадки для подвижных игр

Проект. покрытие баскетбольной и волейбольной площадки

Проектируемая учебно-опытная площадка

Проект. покрытие беговых дорожек

Проект. покрытие футбольного поля

Проектируемые газон обыкновенный

Проектируемый цветник

Посадка деревьев

Посадка кустарника

Схема движения автотранспорта

Граница благоустройства

Проектируемое ограждение

Красные линии

ВЕДОМОСТЬ ДОРОЖНЫХ ЗНАКОВ (ГОСТ Р 52289-2004)

Группа знаков	Номер знака (по ГОСТ)	Изображение	Наименование	Кол-во штук
Знаки предупреждения			Инвалиды	2
Знаки дополнительной информации (таблички)			Направление действия	1

Условные обозначения

Тактильные полосы для МГН

Направление движения пешеходов

Направление движения маломобильных групп населения

Понижение бортового камня в местах пересечения проезда с тротуаром

бортовой бетонный камень БР100.30.15 ГОСТ6665-91

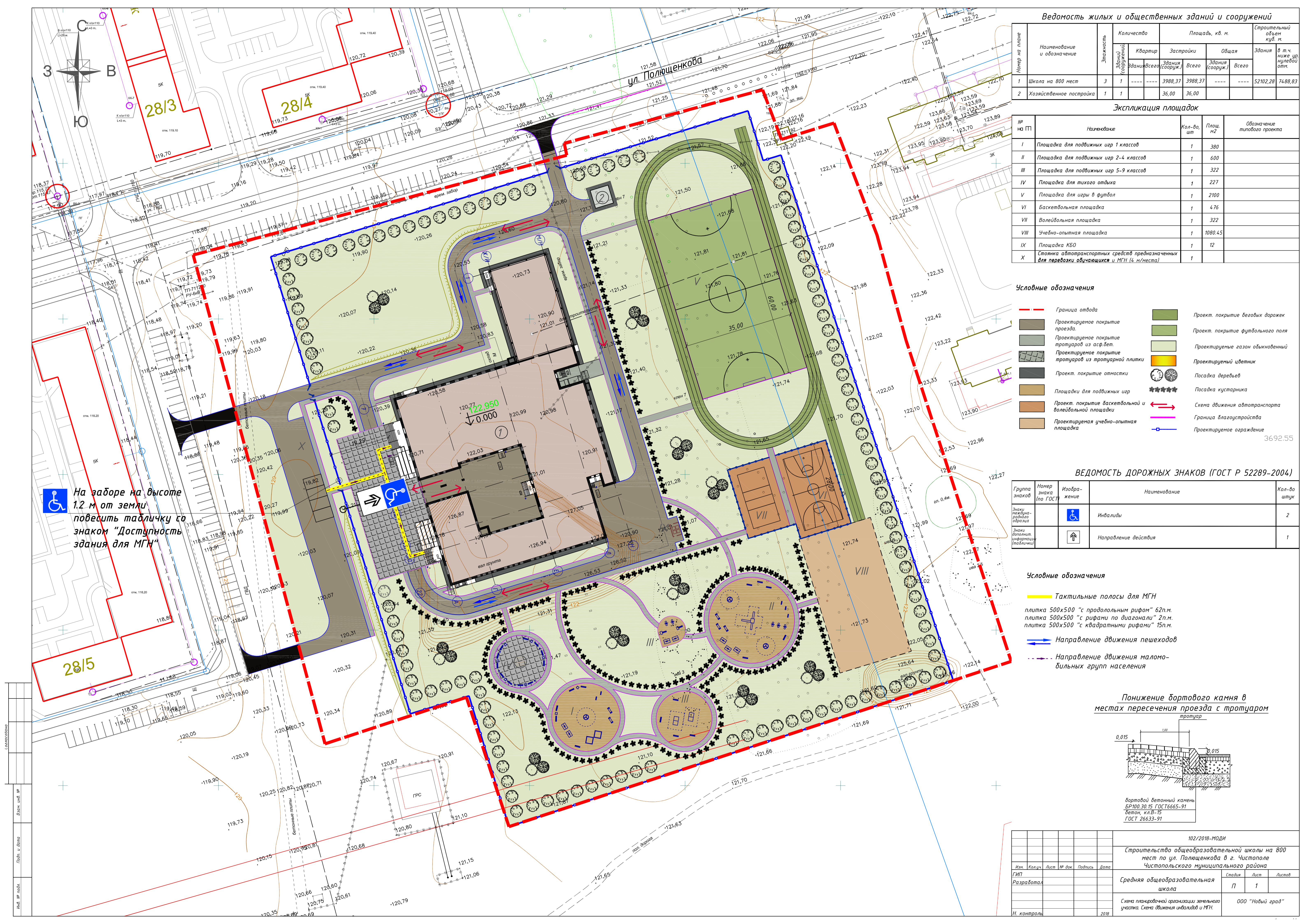
бетон, кл.В15

ГОСТ 26633-91

102/2018-МОДИ				
"Строительство средней общеобразовательной школы на 800 мест в г.Чистополь, ул.Полющенкова,28б"				
Изм.	Колуч.	Лист	№ док.	Подпись
ГИП	Бакин			Дата
ГИП	Лизунов			
Разработал				
Н. контроль				2018

Средняя общеобразовательная школа			Статус	Лист	Листов
			П	1и	
Схема планировочной организации земельного участка. Схема движения инвалидов и МГН.			ООО "Новый град"		

Формат А1



Ведомость жилых и общественных зданий и сооружений									
Номер на плане	Наименование и обозначение	Этажность	Количество			Площадь, кв. м.			Строительный объем куб. м.
			Здание (сооружение)	Квартир	Застройки	Здания (сооруж.)	Всего	Общая (сооруж.)	Здания в т.ч. ниже ур. нулевой отм.
1	Школа на 800 мест	3	1	----	----	3988,37	3988,37	----	52102,28
2	Хозяйственное постройка	1	1			36,00	36,00		7498,83

Экспликация площадок				
№ на ПП	Наименование	Кол-во, шт	Площ. м2	Обозначение типового проекта
I	Площадка для подвижных игр 1 классов	1	380	
II	Площадка для подвижных игр 2-4 классов	1	600	
III	Площадка для подвижных игр 5-9 классов	1	322	
IV	Площадка для тихого отдыха	1	227	
V	Площадка для игры в футбол	1	2100	
VI	Баскетбольная площадка	1	476	
VII	Волейбольная площадка	1	322	
VIII	Учебно-опытная площадка	1	1080.45	
IX	Площадка КБО	1	12	
X	Стоянка автотранспортных средств предназначенных для перевозки обучающихся и МГН (4 места)	1		

Условные обозначения

Граница отвода

Проектируемое покрытие проезда.

Проектируемое покрытие тротуаров из асф.бет.

Проектируемое покрытие тротуаров из тротуарной плитки

Проект. покрытие отмостки

Площадки для подвижных игр

Проект. покрытие баскетбольной и волейбольной площадки

Проектируемая учебно-опытная площадка

Проект. покрытие деговых дорожек

Проект. покрытие футбольного поля

Проектируемые газон обыкновенный

Проектируемый цветник

Посадка деревьев

Посадка кустарника

Схема движения автотранспорта

Граница благоустройства

Проектируемое ограждение

3692.55

ВЕДОМОСТЬ ДОРОЖНЫХ ЗНАКОВ (ГОСТ Р 52289-2004)				
Группа знаков	Номер знака (по ГОСТ)	Изображение	Наименование	Кол-во штук
Знаки предупреждения			Инвалиды	2
Знаки приоритета			Направление действия	1

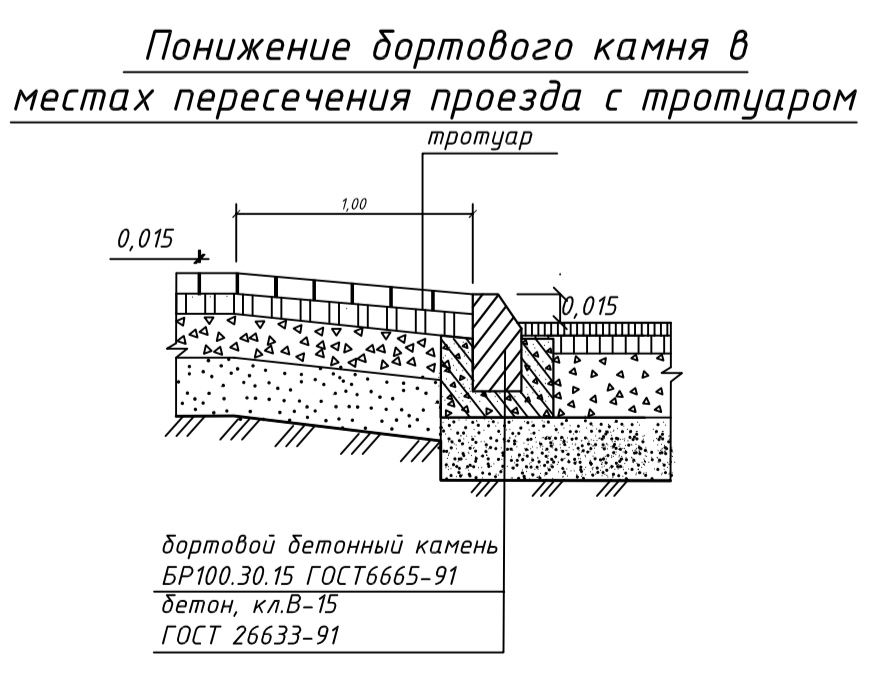
Условные обозначения

Тактильные полосы для МГН

Направление движения пешеходов

Направление движения малоомобильных групп населения

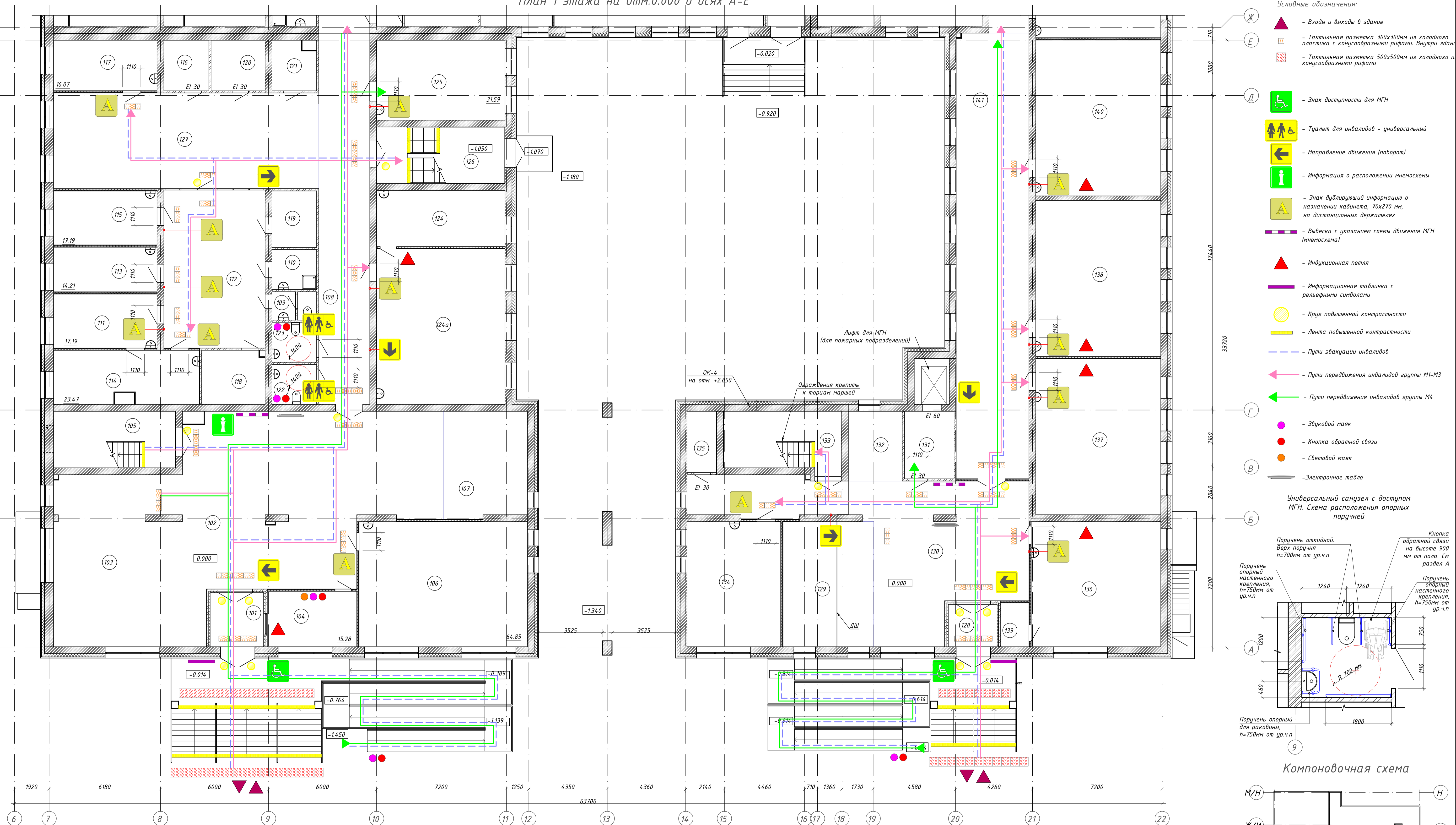
плитка 500х500 "с продольным рифом" 62п.м.  
плитка 500х500 "с рифами по диагонали" 2п.м.  
плитка 500х500 "с квадратными рифами" 15п.м.



					102/2018-МОДИ		
					Строительство общеобразовательной школы на 800 мест по ул. Полющенкова в г. Чистополе Чистопольского муниципального района		
Изм.	Кол-во	Лист	№ док.	Подпись	Дата	Средняя общеобразовательная школа	Стадия
ГИП							Лист
Разработал							Листов
					Схема планировочной организации земельного участка. Схема движения инвалидов и МГН.	ООО "Новый град"	
Н. контроль					2018		

На заборе на высоте 1.2 м от земли повесить табличку со знаком "Доступность здания для МГН"

План 1 этажа на отм.0.000 в осях А-Е



ЭКСПЛИКАЦИЯ ПОМЕЩЕНИЙ			
Номер помещения	Наименование	Площадь, м2	Кат. помещения
+0.000			
101	Гамбур	8.91	
102	Вестибюль	145.37	
103	Гардероб	48.28	
104	Комната охраны	15.28	
105	ЛК-1	21.26	
106	Кабинет ОБЖ	64.85	
107	Гардероб	27.37	
108	Коридор	79.91	
109	Санузел	3.89	

ЭКСПЛИКАЦИЯ ПОМЕЩЕНИЙ			
Номер помещения	Наименование	Площадь, м2	Кат. помещения
110	ПЧ	5,51	
111	Процедурная	17,19	
112	Ожидальная	49,48	
113	Придворный кабинет	14,21	
114	Медицинский кабинет	23,47	
115	Кабинет стоматолога	17,19	
116	Распределительная электрощитовая	7,01	В4
117	Кабинет психолога	16,07	
118	Хозяйственная кладовая для мед. кабинетов	10,44	В4
119	Голубятня	7,77	

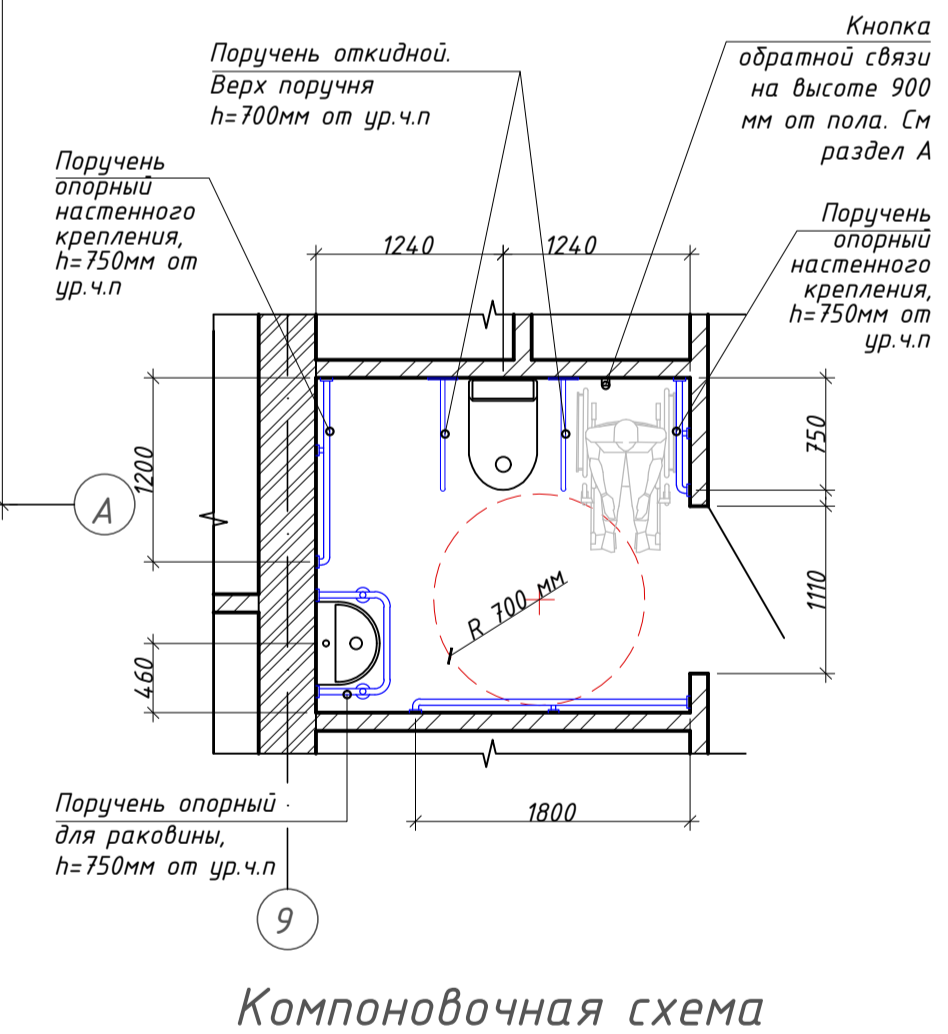
ЭКСПЛИКАЦИЯ ПОМЕЩЕНИЙ			
Номер помещения	Наименование	Площадь, м2	Кат. помещения
120	Серверная	8.42	В4
121	Хозяйственная кладовая	6.45	В4
122	Санузел для МГН с местом ПУИ	5.51	
123	Санузел для МГН	5.51	
124	Лаборанская	22.21	
124а	Кабинет химии	61.53	
125	Дополнительный коррекционный класс	31.59	
126	ЛК-4	22.39	
127	Рекреация	78.37	
128	Тамбур	6.37	

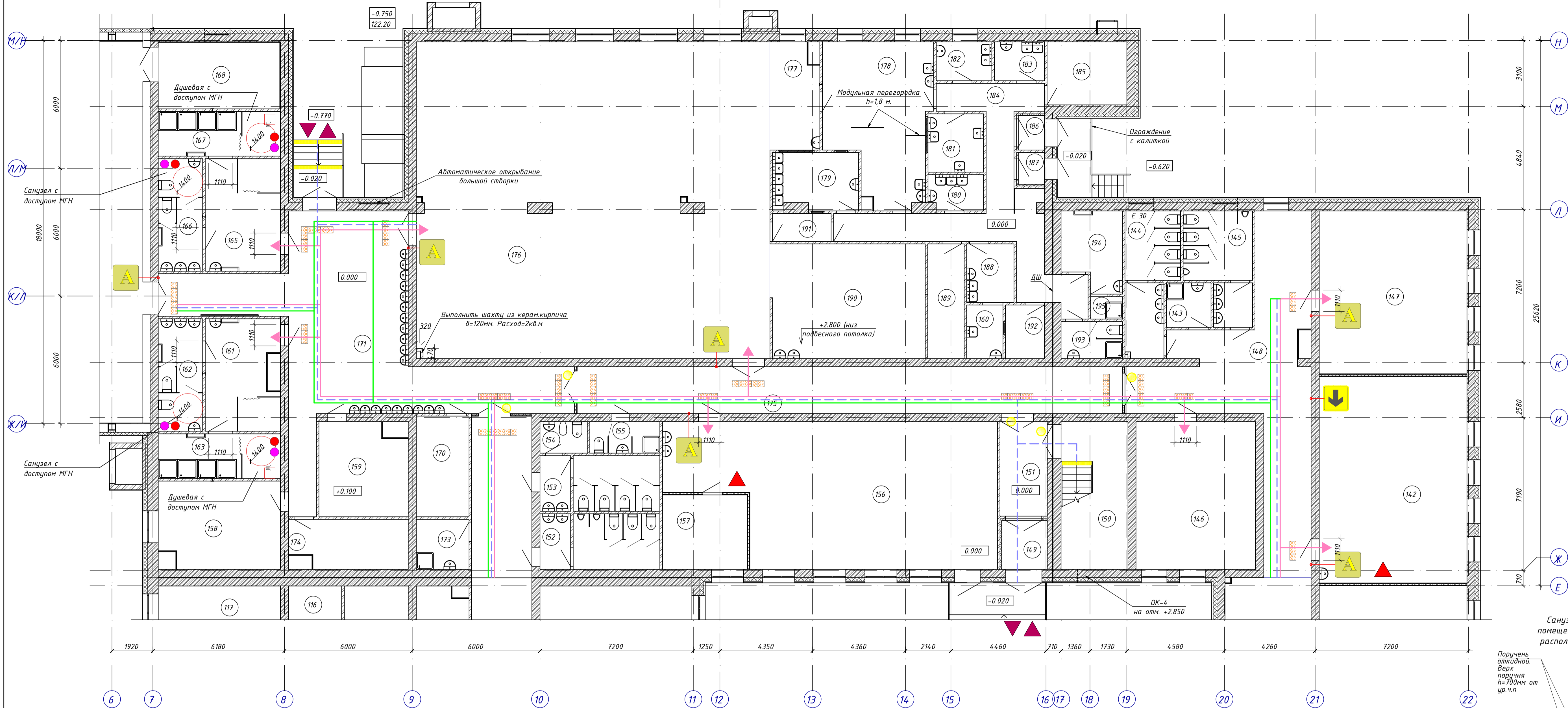
ЭКСПЛИКАЦИЯ ПОМЕЩЕНИЙ			
Номер помещения	Наименование	Площадь, м2	Кат. помещения
129	Гардероб	34.98	
130	Вестибюль	89.50	
131	Лифтовой холл	10.33	
132	Гардероб	11.63	
133	ЛК-2	21.24	
134	Игровая	36.09	
135	Распределительная электрощитовая	5.58	В4
136	Игровая	49.93	
137	Класс начальной школы (1 класс)	60.03	
138	Класс начальной школы (1 класс)	60.10	

ЭКСПЛИКАЦИЯ ПОМЕЩЕНИЙ				
Номер помещения	Наименование	Площадь, м2	Кат. помещения	
139	Помещение хранения игрушек	3.81	В4	
140	Класс начальной школы (1 класс)	60.03		
141	Рекреация	99.80		
Общий итог		1374.84		

The drawing shows a building footprint with a main rectangular area and a smaller rectangular extension on the right side. The main area is shaded with diagonal lines. Dimensions are indicated by circles with numbers: 1, 7, and 22 along the bottom edge, and 9, 18, and 22 along the right edge. Labels include 'Ж/и' (top left), 'Ж' (top right), 'Е' (top right), and 'А' (bottom right). A dashed line extends from the top left corner.

	102/2018- МОДИ		
	"Строительство средней общеобразовательной школы на 800 мест в г.Чистополь, ул.Поляцкова,288"		
Дата	Этадия	Лист	Листов
Средняя общеобразовательная школа	П	2и	
План 1 этажа на отм. 0.000 в осях	000 "Новый Град"		





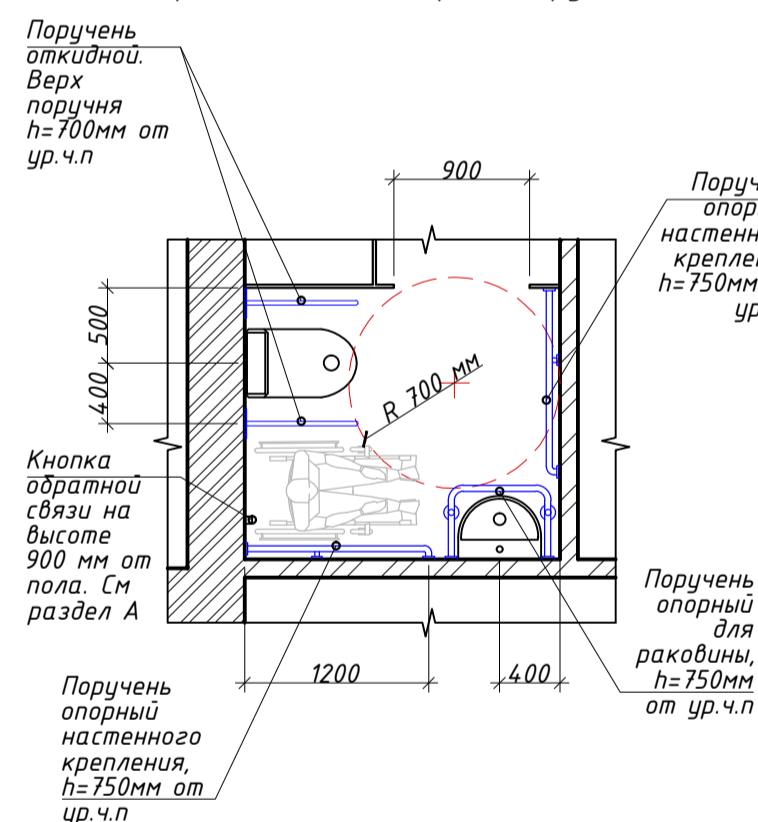
Условные обозначения:

- ▲ - Входы и выходы в здание
- - Тактильная разметка 300х300мм из холодного пластика с конусообразными рифами. Внутри здания
- ▲ - Индукционная петля

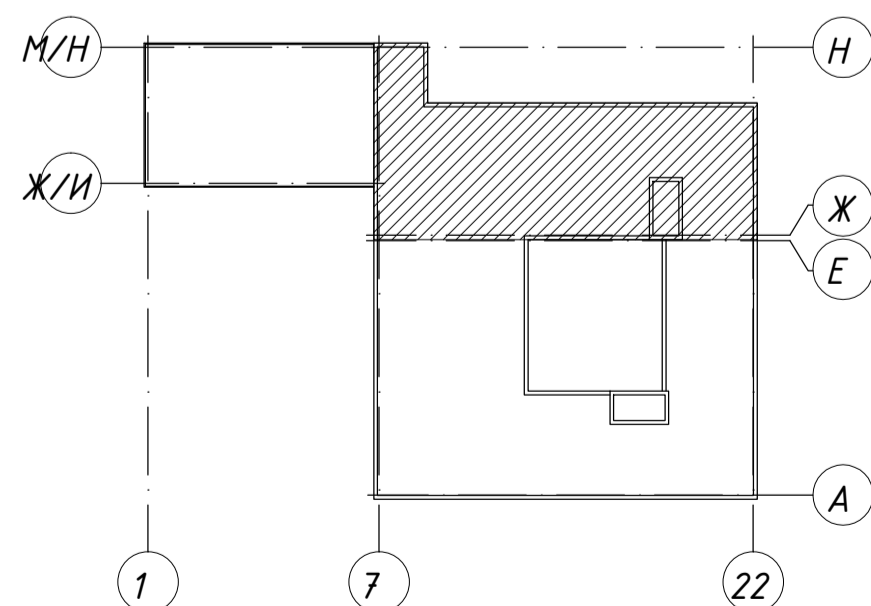
- - Направление движения (поворот)
- ▲ - Знак дублирующий информацию о назначении кабинета, 70х270 мм, на дистанционных держателях
- - Круг повышенной контрастности

- - Лента повышенной контрастности
- - Пути эвакуации инвалидов
- - Пути передвижения инвалидов группы М1-М3
- - Пути передвижения инвалидов группы М4
- - Звуковой маяк
- - Кнопка обратной связи

Санузел с доступом МГН при помещениях раздельных. Схема расположения опорных поручней



Компоновочная схема.



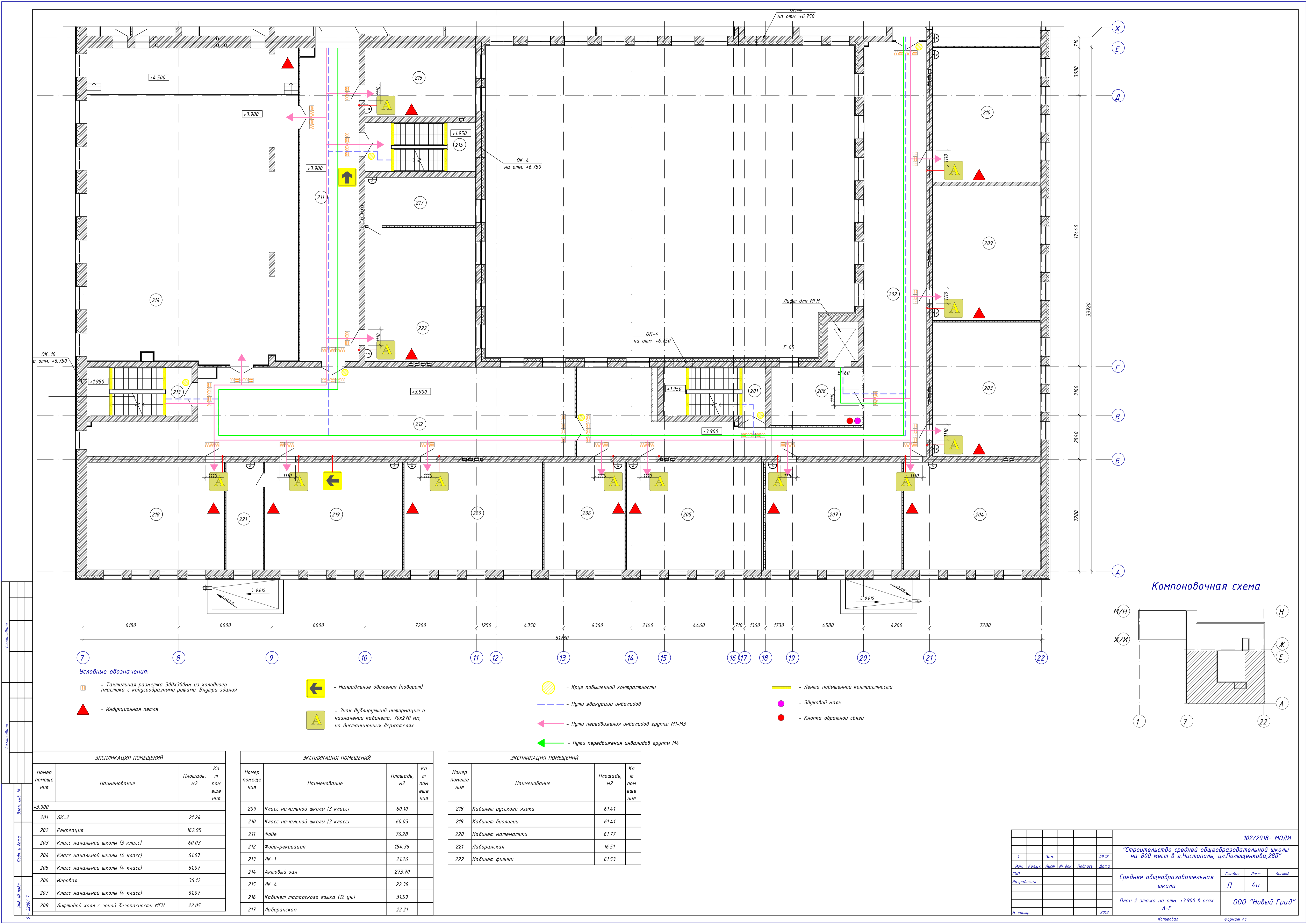
ЭКСПЛИКАЦИЯ ПОМЕЩЕНИЙ			
Номер помеще-ния	Наименование	Площадь, м2	Ка-т помеще-ния
+0.000			
142	Компьютерный класс для начальной школы	67.32	
143	ПУИ	4.37	
144	Санузел для девочек	15.14	
145	Санузел для мальчиков	14.67	
146	Спальное помещение проаленной группы	39.00	
147	Спальное помещение проаленной группы	53.13	
148	Коридор	61.04	
149	Тамбур	4.92	
150	ЛК-3	21.79	
151	Тамбур	9.86	
152	Санузел для мальчиков	14.69	
153	Санузел для девочек	14.69	
154	Комната л/г	3.29	
155	Санузел для преподавателей с местом ПУИ	4.85	

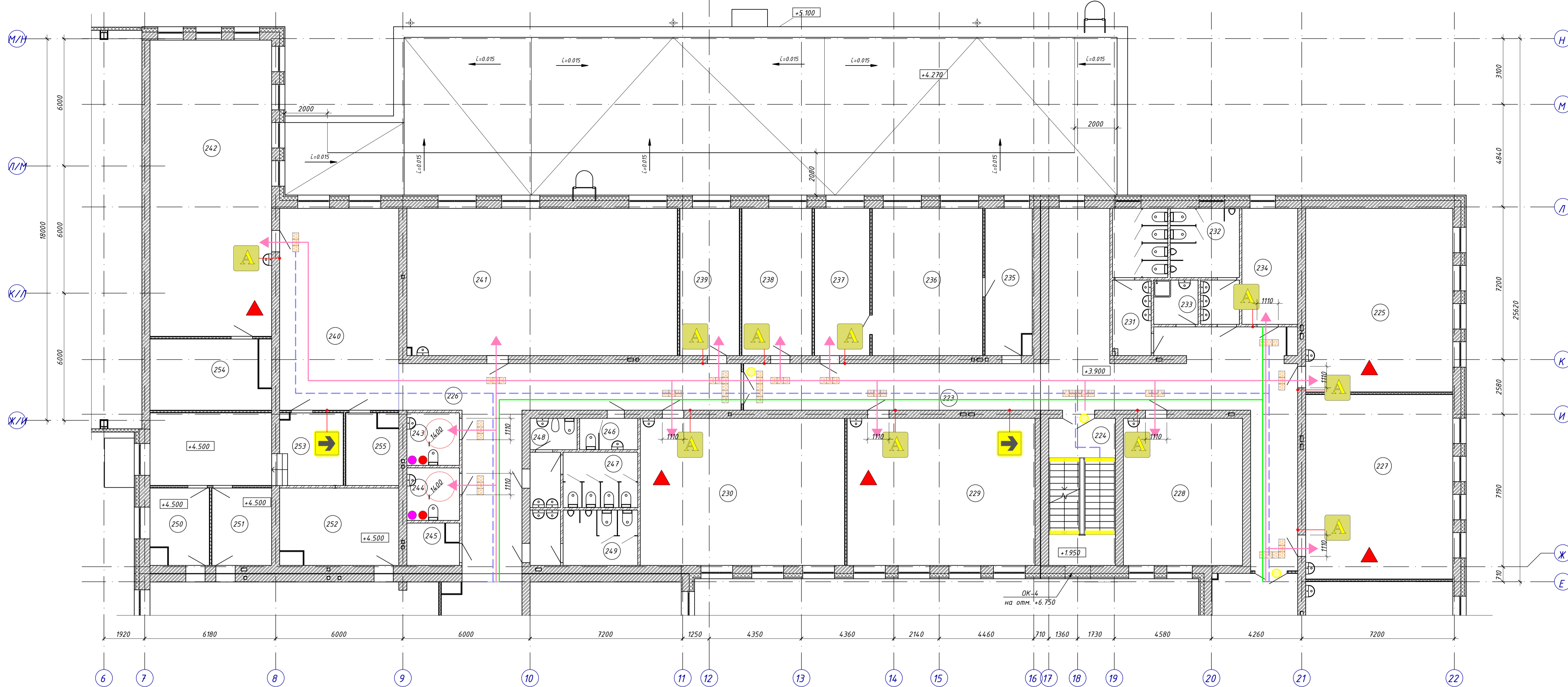
ЭКСПЛИКАЦИЯ ПОМЕЩЕНИЙ			
Номер помеще-ния	Наименование	Площадь, м2	Ка-т помеще-ния
156	Кабинет трудового обучения мальчиков	94.29	Д
157	Комната мастера	13.93	
158	Кабинет инструкторов физкультуры (6 чел.) с кабиной для переодевания	23.05	
159	Электрощитовая	17.73	В4
160	Помещение первичной подготовки овощей	4.28	
161	Раздевалка девочек	17.44	
162	Санузел	11.04	
163	Душевая	12.05	
165	Раздевалка мальчиков	18.64	
166	Санузел	11.04	
167	Душевая	12.05	
168	Снарядная	18.08	В4
169	Спортзал	574.24	
170	Кладовая хранения коньков	11.73	В4
171	Вестибюль	89.28	

ЭКСПЛИКАЦИЯ ПОМЕЩЕНИЙ			
Номер помеще-ния	Наименование	Площадь, м2	Ка-т помеще-ния
173	ПУИ спортивного ядра	5.83	
174	Кладовая хранения спорт. инвентаря	12.41	В4
175	Коридор	56.32	
176	Обеденный зал	245.48	
177	Буфет-раздаточная	11.23	
178	Горячий цех с холодным участком	33.78	
179	Моечная столовой посуды	10.62	
180	Помещение подготовки яиц	4.28	
181	Помещение подготовки мяса и рыбы	7.15	
182	Моечная кухонной посуды	4.78	
183	Моечная тары	4.30	
184	Коридор	34.80	
185	Помещение скоропортящихся продуктов	11.16	
186	Тамбур загрузочной	1.99	
187	Тамбур	1.83	

ЭКСПЛИКАЦИЯ ПОМЕЩЕНИЙ			
Номер помеще-ния	Наименование	Площадь, м2	Ка-т помеще-ния
188	Помещение вторичной подготовки овощей	6.11	
189	Помещение сухих продуктов	9.22	В4
190	Зона обеденного зала для преподавателей	38.95	
191	Коридор	3.60	
192	Кладовая овощей	4.61	
193	Санузел с местом ПУИ	5.01	
194	Помещение персонала	9.82	
195	Душевая	1.56	
Общий итог		1782.48	

						102/2018- МОДИ			
						"Строительство средней общеобразовательной школы на 800 мест в г.Чистополь, ул.Полыщенкова,288"			
1		Зам.			09.18				
Изм.	Кол-во	Лист	№ док.	Подпись	Дата				
Г/П						Средняя общеобразовательная школа	Статус	Лист	Листов
Разработал							П	3и	
						План 1 этажа на отм. 0.000 в осях Ж-Н	000 "Новый Град"		
Н. контр.	2018								





Условные обозначения:

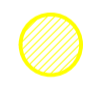
- Тактильная разметка 300х300мм из холодного пластика с конусообразными рифами. Внутри здания
- Индукционная петля



Направление движения (поворот)



Знак дублирующий информацию о назначении кабинета, 70х270 мм, на дистанционных держателях



Круг повышенной контрастности



Пути эвакуации инвалидов



Пути передвижения инвалидов группы М1-М3



Пути передвижения инвалидов группы М4

Лента повышенной контрастности



Звуковой маяк

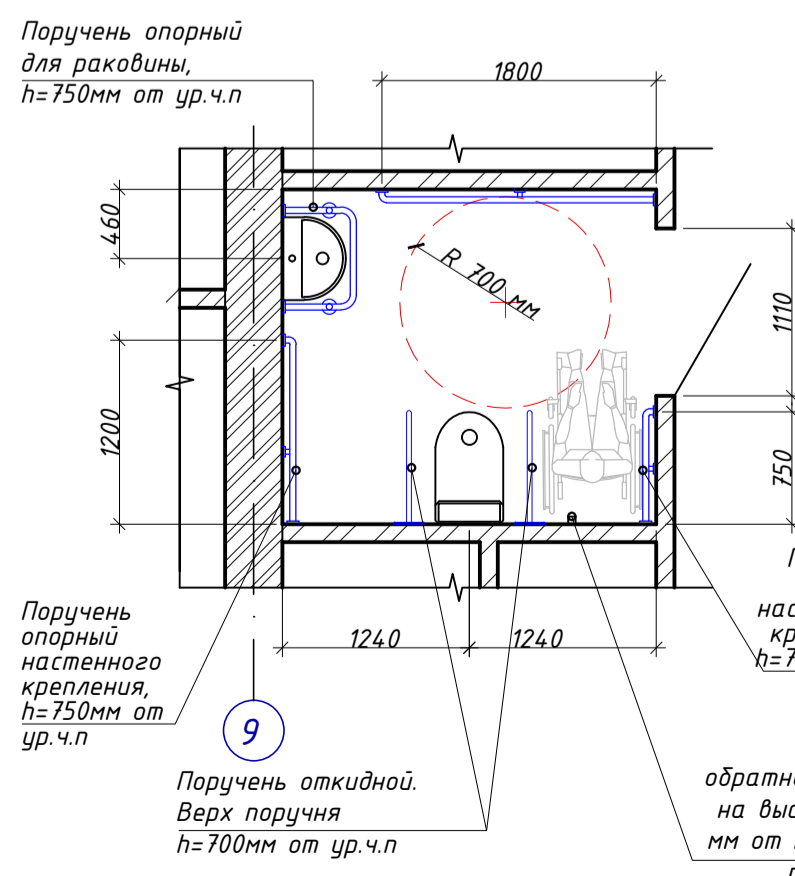


Кнопка обратной связи

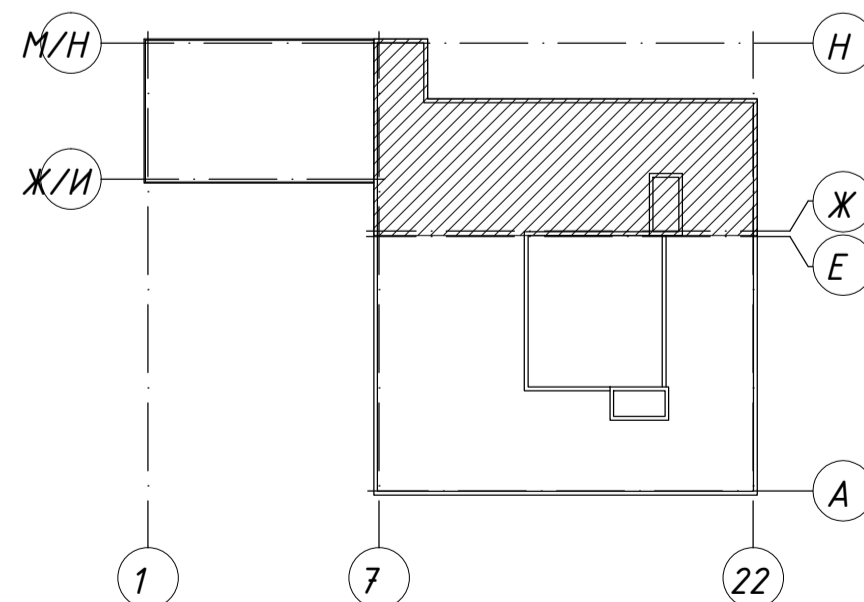
ЭКСПЛИКАЦИЯ ПОМЕЩЕНИЙ			
Номер помещения	Наименование	Площадь, м <sup>2</sup>	Кат. помещения
223	Коридор	105.60	
224	ЛК-3	21.79	
225	Класс начальной школы (2 класс)	60.07	
226	Коридор	58.61	
227	Класс начальной школы (2 класс)	60.38	
228	Компьютерный класс для начальной школы	39.00	
229	Класс начальной школы (2 класс)	61.49	
230	Кабинет истории и обществознания	66.87	
231	Санузел для девочек	15.14	
232	Санузел для мальчиков	14.67	
233	ПУИ	4.37	
234	Кабинет логопеда	14.39	
235	Комната отдыха	14.86	
236	Кабинет директора	36.09	
237	Приемная	18.04	
238	Кабинет зам. директора	22.90	
239	Канцелярия	19.43	

ЭКСПЛИКАЦИЯ ПОМЕЩЕНИЙ			
Номер помещения	Наименование	Площадь, м <sup>2</sup>	Кат. помещения
240	Рекреация	53.50	
241	Учительская	88.42	
242	Кабинет черчения и ИЗО	80.22	
243	Санузел для МГН	6.15	
244	Санузел для МГН с местом ПУИ	6.15	
245	Хозяйственная кладовая	4.30	В4
246	Санузел для преподавателей	4.06	
247	Санузел для девочек	13.26	
248	Комната л/г	3.29	
249	Санузел для мальчиков	13.26	
250	Артистическая для девочек	9.45	
251	Артистическая для мальчиков	10.27	
252	Комната хранения музыкальных инструментов и декораций	19.71	В4
253	Костюмерная	30.28	В4
254	Подсобное помещение кабинета ИЗО и черчения	17.76	В4
255	Радиозузел	7.78	В4

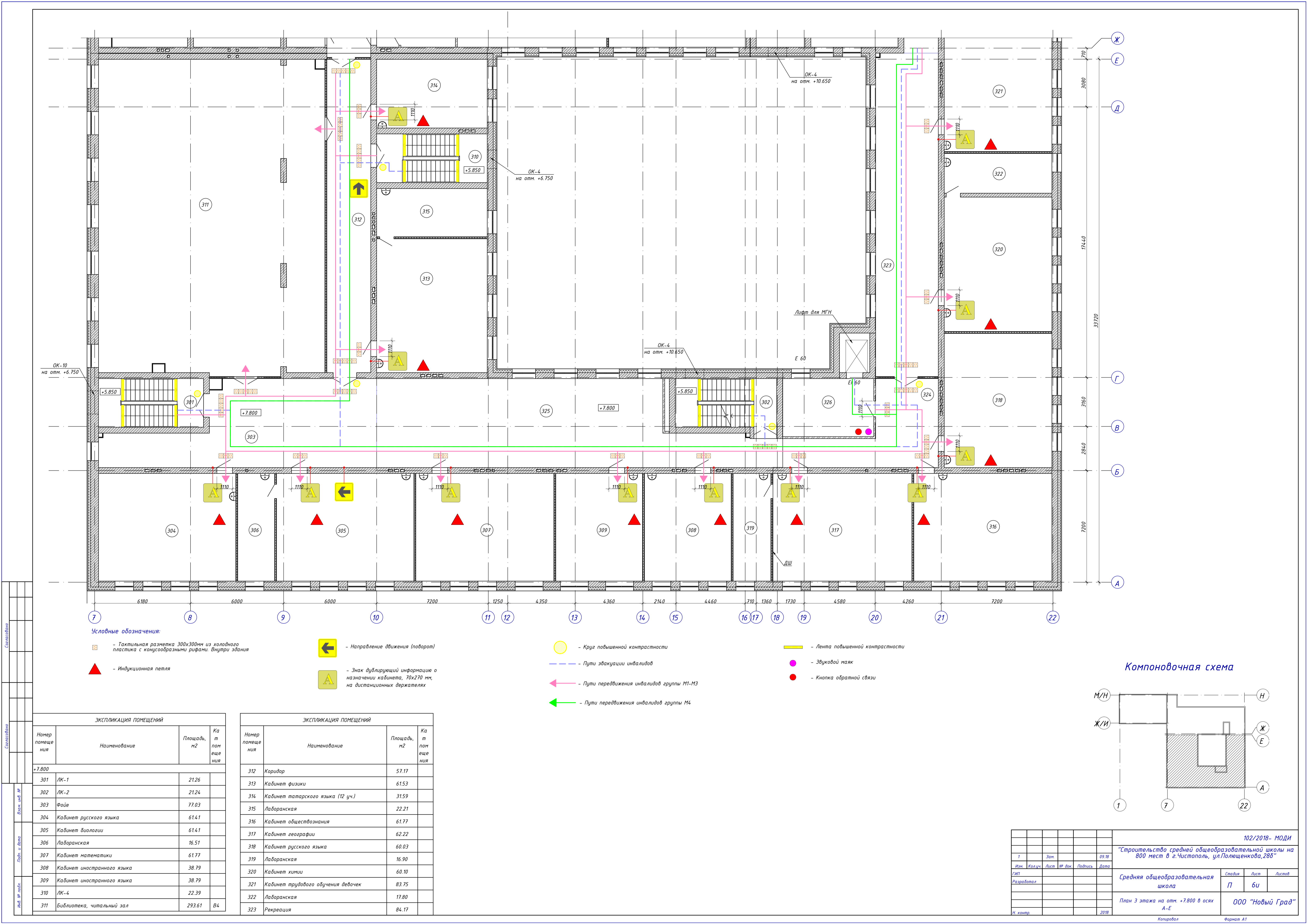
Универсальный санузел с доступом МГН. Схема расположения опорных поручней

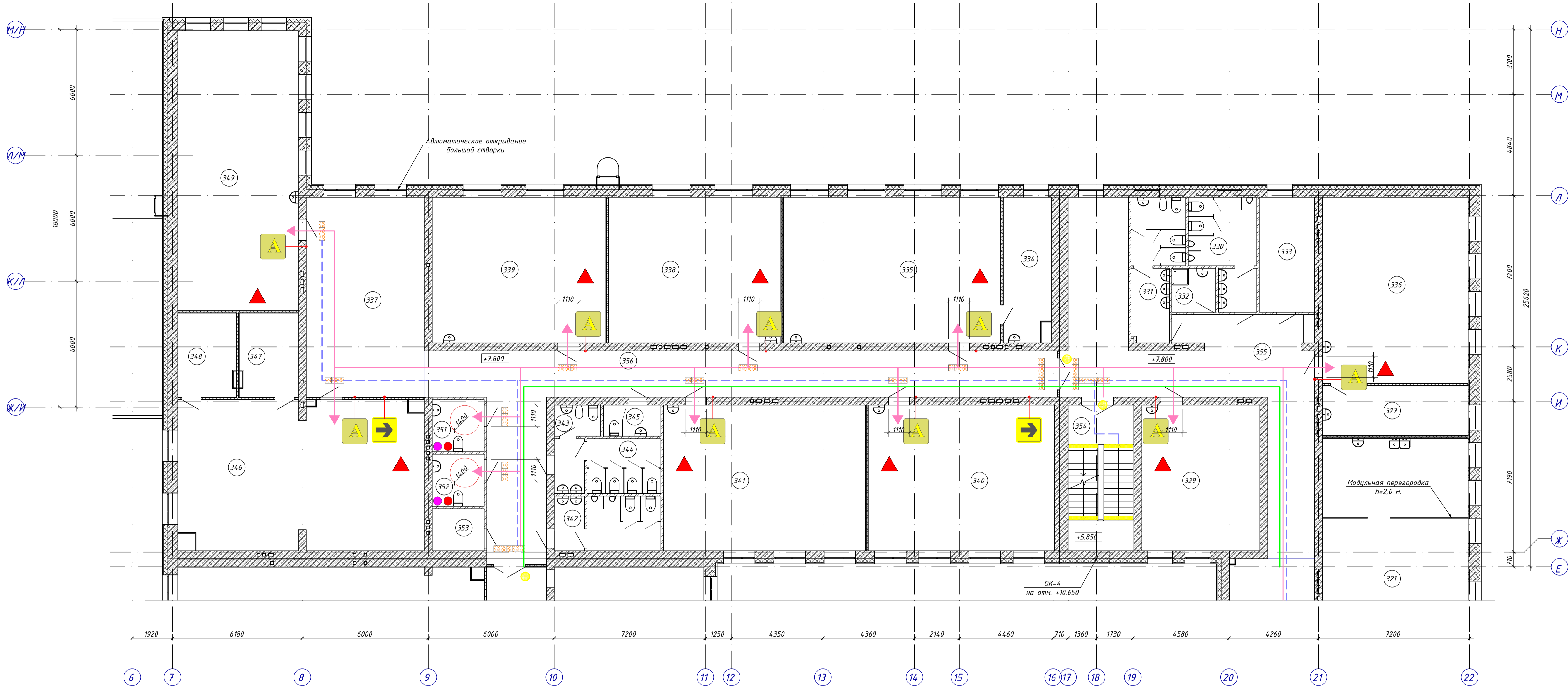


Компоновочная схема.



102/2018- МОДИ					
"Строительство средней общеобразовательной школы на 800 мест в г.Чистополь, ул.Полющенкова,288"					
Изм.	Кол.	Лист	№ док.	Подпись	Дата
Г/П					
Разработчик					
Н. контр.					2018
Средняя общеобразовательная школа				Страница	Лист
План 2 этажа на отм. +3.900 в осях Ж-Н				П	5и
ООО "Новый Град"				Листов	





Условные обозначения:

- Тактильная разметка 300х300мм из холодного пластика с конусообразными рифами. Внутри здания
- Индукционная петля

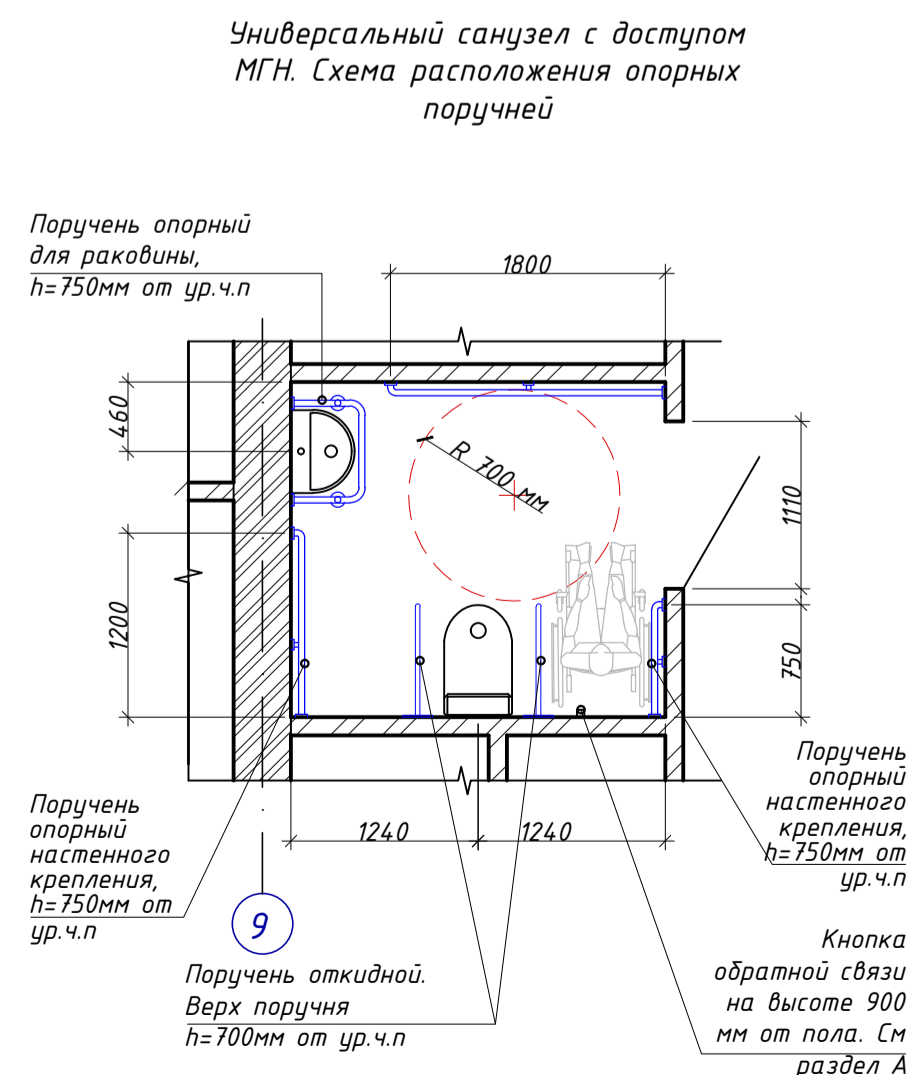
- Направление движения (поворот)
- Знак дублирующий информацию о назначении кабинета, 70х270 мм, на дистанционных держателях

- Круги повышенной контрастности
- Пути эвакуации инвалидов
- Пути передвижения инвалидов группы М1-М3
- Пути передвижения инвалидов группы М4

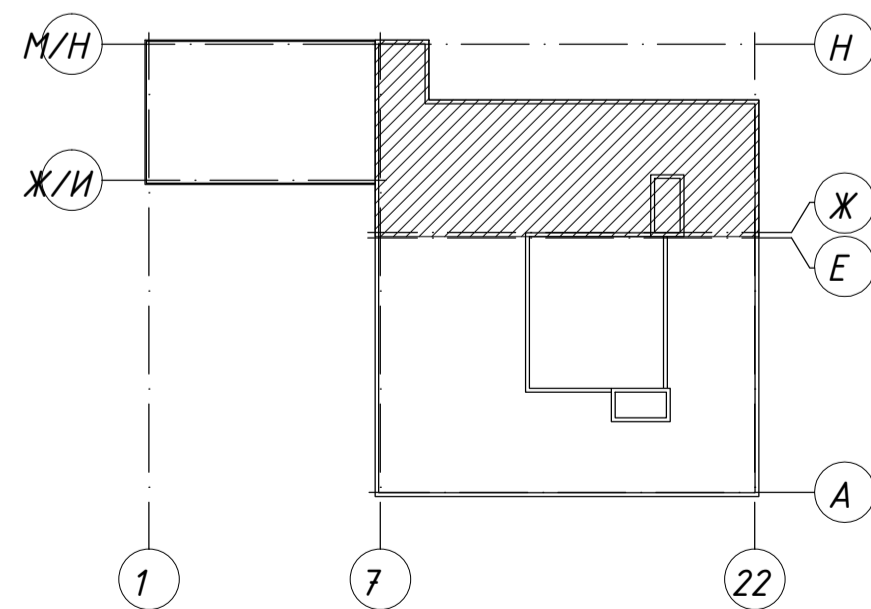
- Лента повышенной контрастности
- Звуковой маяк
- Кнопка обратной связи

ЭКСПЛИКАЦИЯ ПОМЕЩЕНИЙ			
Номер помеще ния	Наименование	Площадь, м2	Ка т пом еще ния
324	Коридор	49.80	
325	Рекреация	106.84	
326	Лифтовой холл с зоной безопасности МГН	22.05	
327	Лаборанская	16.48	
329	Компьютерный класс	39.00	
330	Санузел для мальчиков	14.67	
331	Санузел для девочек с кабиной личной гигиены	15.14	
332	ПУИ	4.37	
333	Помещение лаборантов	14.39	
334	Лаборанская	15.39	
335	Кабинет черчения и ИЗО	71.83	
336	Кабинет географии	61.45	
337	Рекреация	53.50	
338	Компьютерный класс	56.91	
339	Компьютерный класс	57.43	
340	Кабинет математики	61.49	
341	Кабинет истории и обществознания	66.87	
342	Санузел для мальчиков	13.26	

ЭКСПЛИКАЦИЯ ПОМЕЩЕНИЙ			
Номер помеще ния	Наименование	Площадь, м2	Ка т пом еще ния
343	Комната л/г	3.29	
344	Санузел для девочек	13.26	
345	Санузел для преподавателей	4.06	
346	Кабинет проведения кружков	82.25	
347	Раздевалка девочек	11.26	
348	Раздевалка мальчиков	11.20	
349	Компьютерный класс	76.54	
351	Санузел для МГН	6.15	
352	Санузел для МГН с местом ПУИ	6.15	
353	Кроссовая	4.96	В4
354	ЛК-3	21.79	
355	Коридор	75.09	
356	Коридор	88.95	



Компоновочная схема.



						102/2018- МОДИ		
						"Строительство средней общеобразовательной школы на 800 мест в г.Чистополь, ул.Полященкова,28б"		
1	Зам.				09.18			
Изм.	Кол.уч.	Лист	№ док.	Подпись	Дата			
ГИП								
Разработал								